

bavaria-industrieflächen heiz-/kühlungs-system



seit 1976



ein unternehmen aus



bayern

„optimale flächennutzung“

bayvria -industrieflächen heiz-/kühlungs-system

wirtschaftlich & ökologisch

industriehallen, in der verwendung als produktionsstätte, wartungs- bzw. lagerhallen stellen unterschiedliche anforderungen an die klimatisierung. speziell bei sehr hohen räumen, stellt die flächenheizung eine sehr effektive lösung gegenüber luftbeheizten systemen dar, da hier nur eine beheizung der aufenthaltszone erfolgt und mit steigender raumhöhe das temperaturprofil abnimmt. da es sich bei der flächenheizung um ein niedertemperatursystem handelt kann hier nicht selten wärme aus produktionsprozessen zum nulltarif verwendet werden. aber auch die nutzung von brennwerttechnik oder wärmepumpen in verbindung mit solaranwendung ist hier sehr wirtschaftlich und schont die umwelt.

wir verteilen mit system



optik und ausgeklügelte technik miteinander vereint. unsere verteilte repräsentieren die perfekte verteilung für flächenheizung /-kühlung.

✓ weitere vorteile:

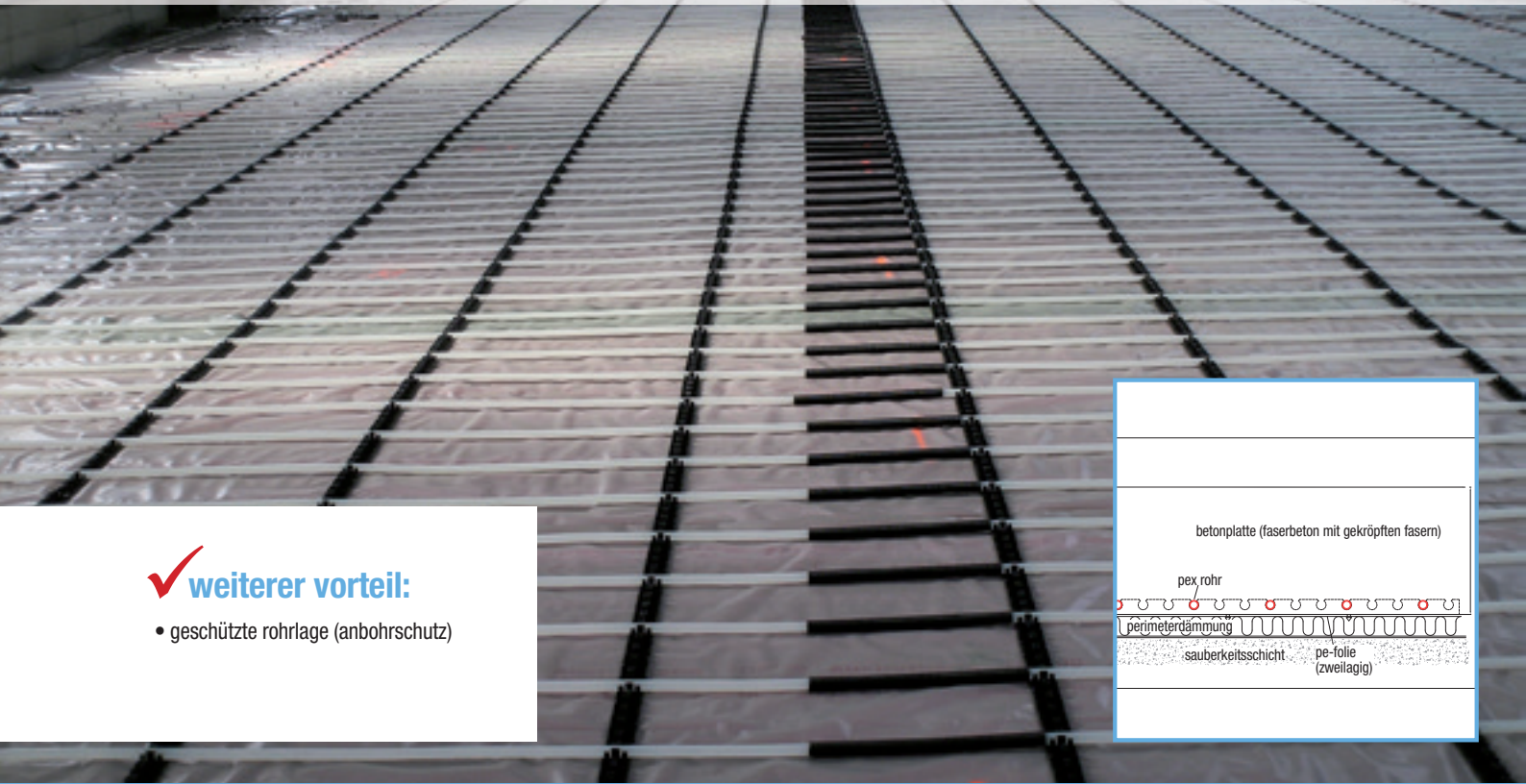
- optimale flächenausnutzung
- gleichmäßiges temperaturprofil
- absolute raumfreiheit
- keine staubaufwirbelung
- keine wartungskosten der heizflächen
- nutzung von abwärme möglich

einsatzbereiche:

- wohn- und geschäftshäuser
- industriebau
- verwaltungs- und bürobauten
- produktionsräume
- museen
- ausstellungs- /lagerhallen
- autohäuser
- schulgebäude
- krankenhäuser

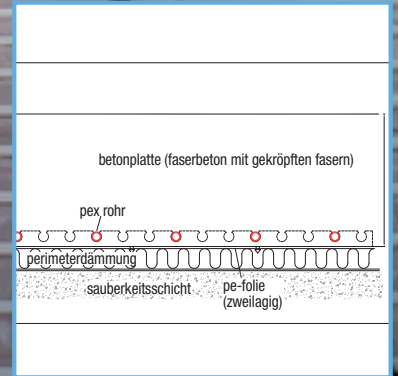


rohrbefestigung auf der perimeterdämmung

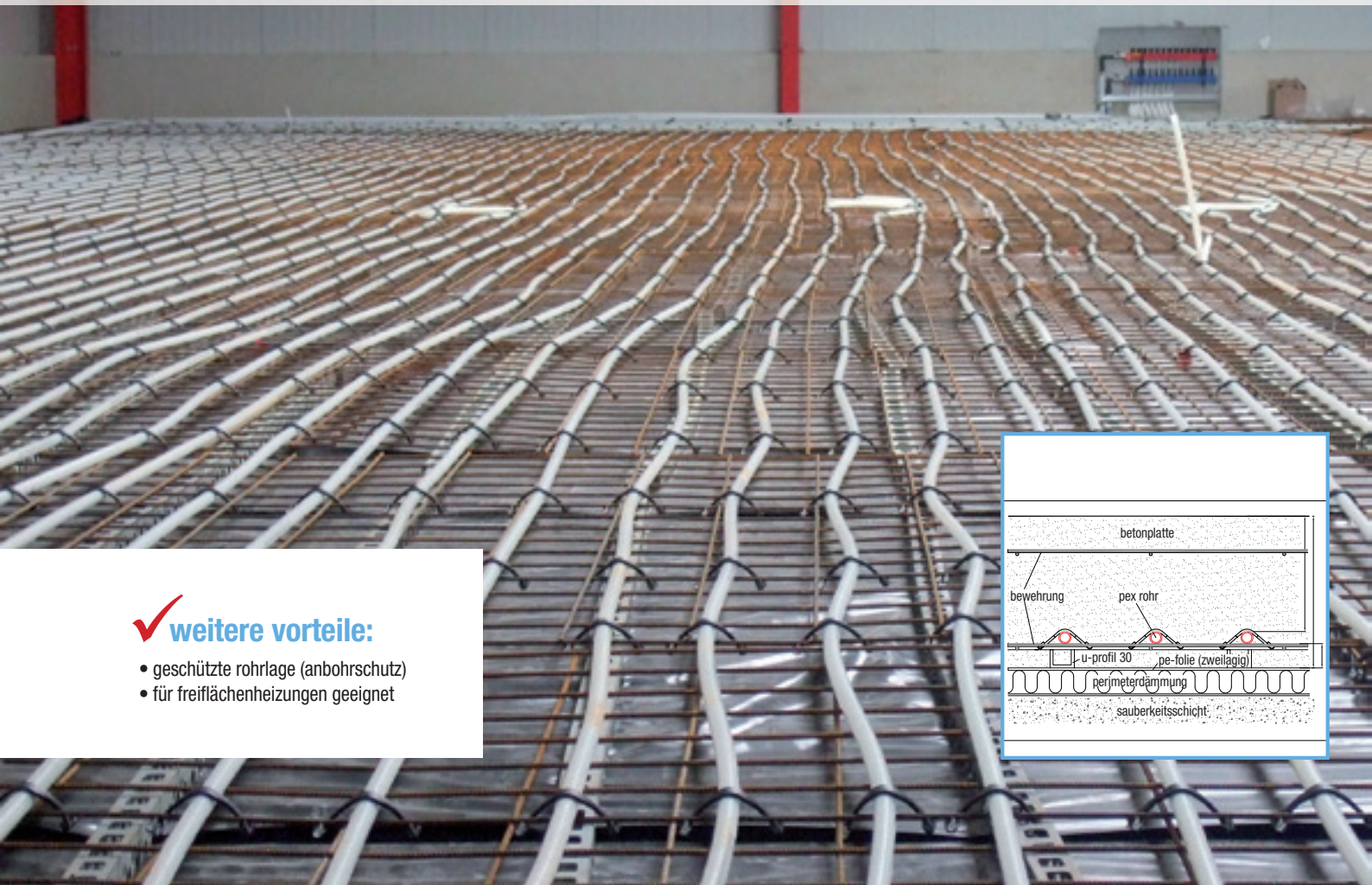


✓ weiterer vorteil:

- geschützte rohrlage (anbohrschutz)

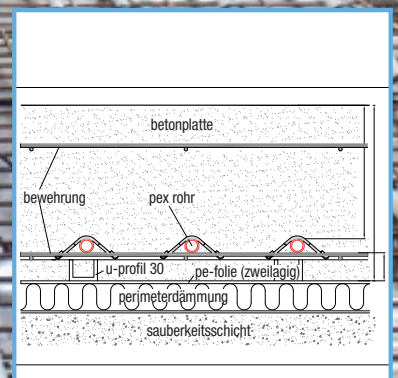


rohrbefestigung auf der unteren bewehrung



✓ weitere vorteile:

- geschützte rohrlage (anbohrschutz)
- für freiflächenheizungen geeignet

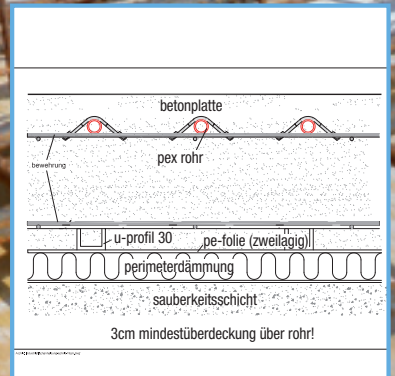


rohrbefestigung auf der oberen bewehrung

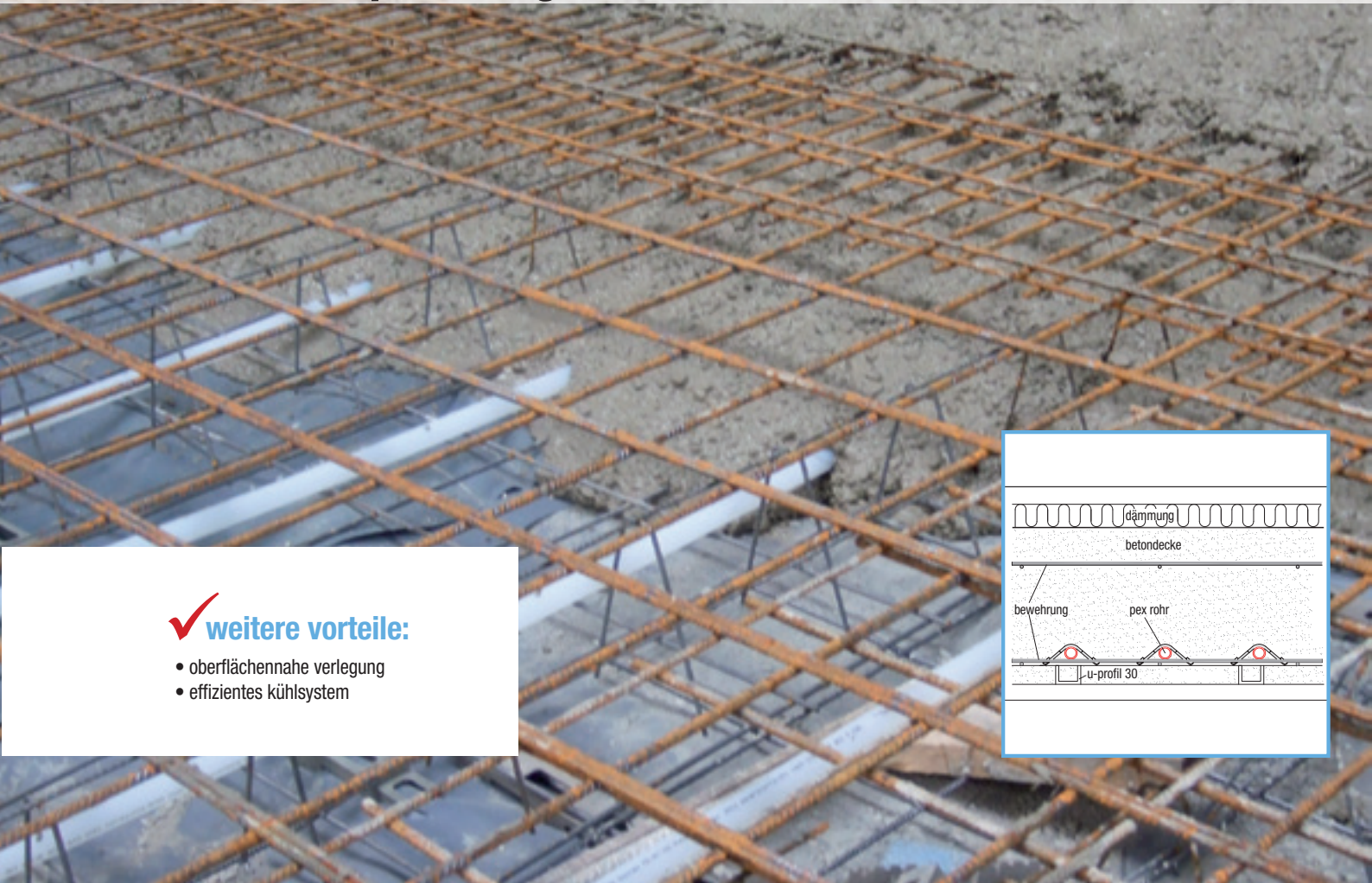


✓ weitere vorteile:

- oberflächennahe verlegung
- reaktionsschnell

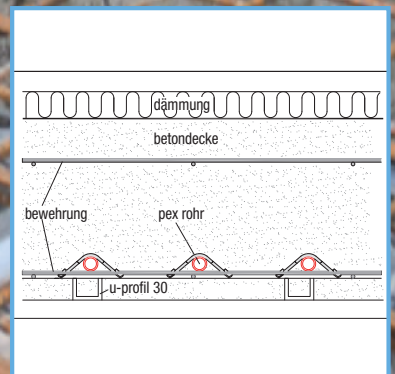


rohrbefestigung auf der unteren bewehrung für bauteiltemperierung decke

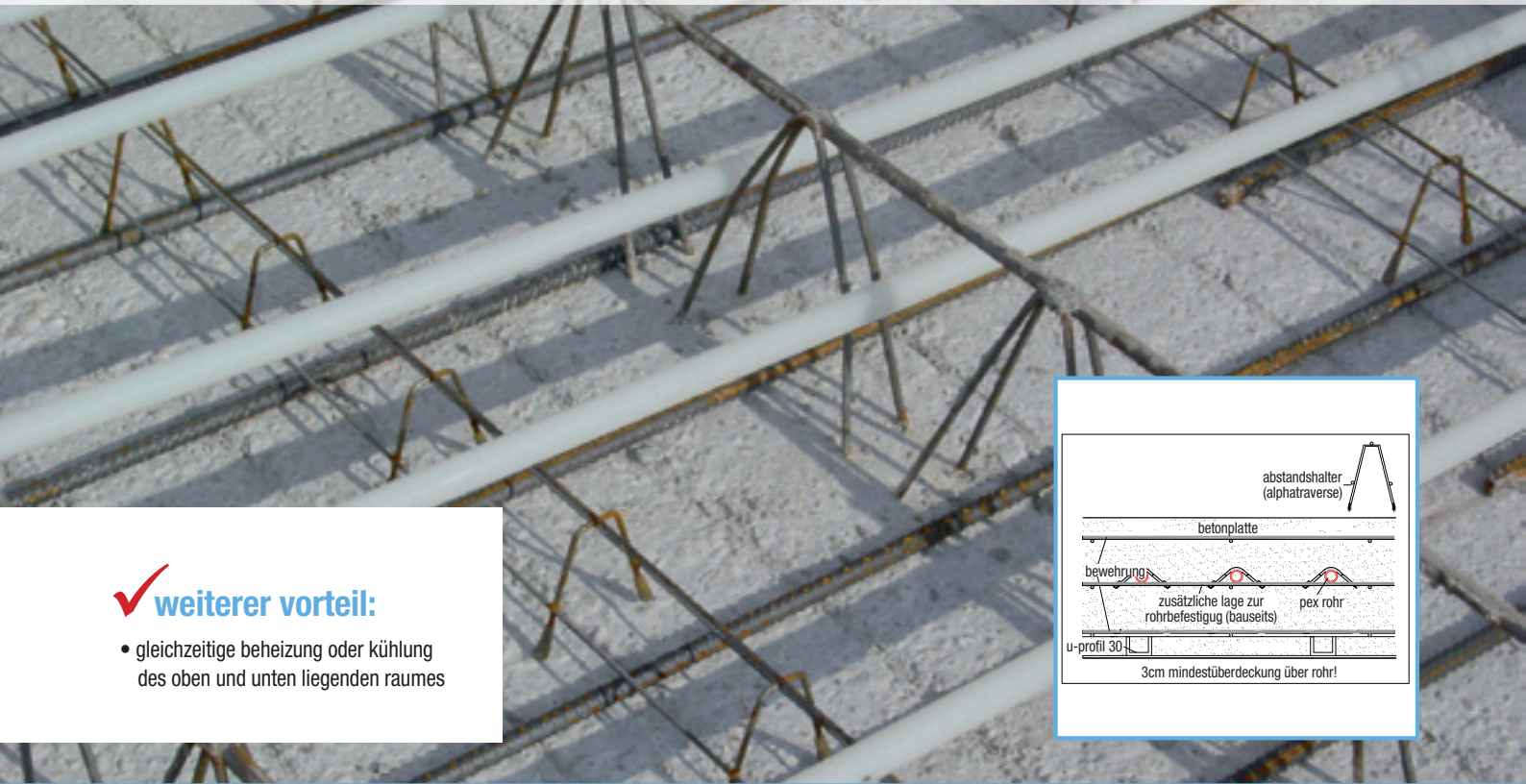


✓ weitere vorteile:

- oberflächennahe verlegung
- effizientes kühlssystem

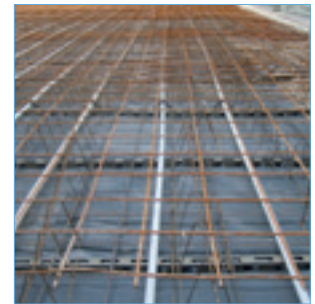
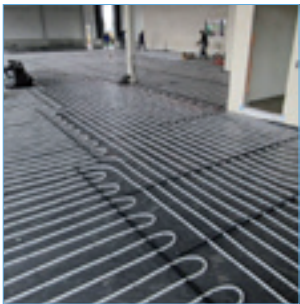
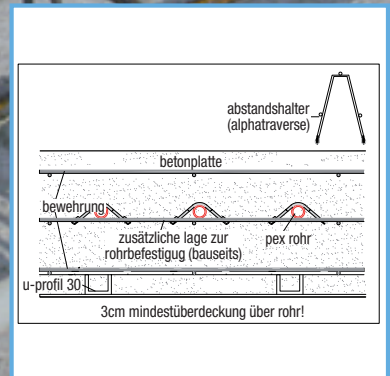


rohrbefestigung auf der mittleren bewehrung



✓ weiterer vorteil:

- gleichzeitige beheizung oder kühlung des oben und unten liegenden raumes



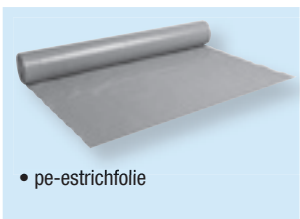
das system besteht aus folgenden komponenten:



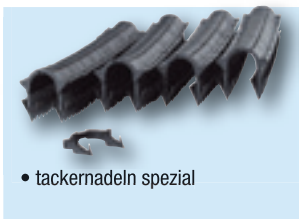
• BAVRIA-royal-rohr pe-xa



• flachschiene railfix



• pe-estrichfolie



• tackernadeln spezial

das system besteht aus folgenden komponenten:



• BAVRIA-royal-rohr pe-xa



• BAVRIA-indufix gittermattenclips



• kunststoff rohrbinder

die alternative zur beheizung von industriehallen.



der jaga lufterhitzer ist der meister der lüfte.

seine geheimwaffe?

das air ventury system. dieses mischt die erwärmte luft sogleich mit der raumluft.

folge: bessere erwärmung, bessere temperaturverteilung, niedrigerer energieverbrauch zu herkömmlichen lufterhitzern.

technische änderungen, irrtümer und druckfehler vorbehalten!

weitere originale:

- verteiler/regelung/schrank
- bavaria-klett system
- bavaria -press
- sportboden
- tackerplatte
- sanierung, renovierung



fordern sie unsere aktuellen produktinformationen an.



sämtliche hp praski unterlagen
finden sie im download center auf
www.hp-praski.de

hp praski GmbH
am königholz ost 5
85411 hohenkammer
tel: 0 81 66 - 99 67 - 0
fax: 0 81 66 - 99 67 - 99
www.hp-praski.de



08/16 - 3000